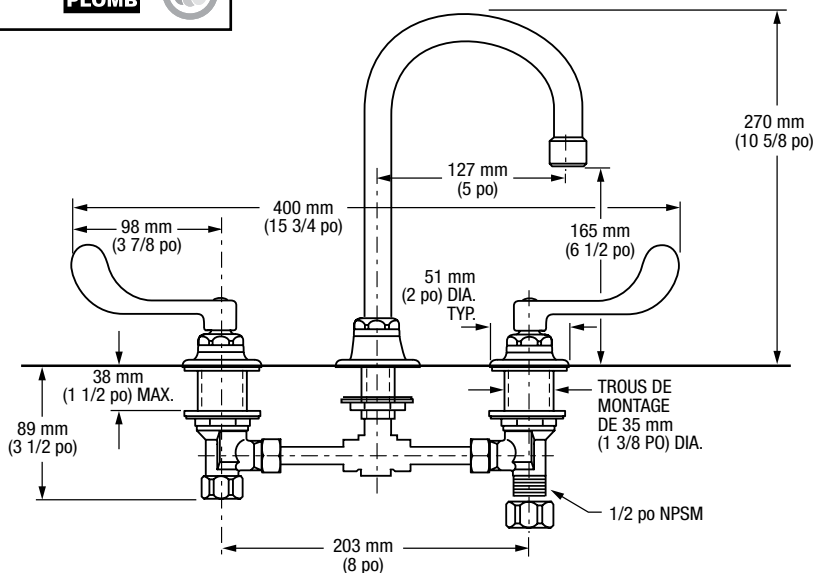




**NUMÉRO DE MODÈLE :**

- ❑ **6540174 Robinet de lavabo à espacé**  
 Débit de 0,29 gpm/1,3 lpm jet anti-vandalisme non aéré à pression compensée. Bec en col de cygne rigide/pivotant. Poignées à levier anti-vandalisme. Sans renvoi et sans bonde mécanique.



**DESCRIPTION GÉNÉRAL :**

Construction en laiton coulé massif. Corps des soupapes de laiton coulé avec raccordement rigide de 8 po (203 mm) en cuivre. Raccords d'alimentation filetés mâles de 1/2 po avec écrous de fixation et écrous-union en laiton. Cartouches à disque en céramique de 1/4 po (32 mm). Bec en col de cygne rigide/pivotant, inversible sur place. Lames anti-vandalisme à coiffes marquées rouge et bleu. Limiteur de débit à 0,29 gpm (1,3 l/min).

**CARACTÉRISTIQUES DU PRODUIT :**

**Jet à pression compensée :** Procure un débit constant de 0,29 gpm (1,3 l/min) pour l'échelle complète de pression.

**Construction en laiton massif :** Durable - Recommandé pour utilisation intensive. Résistant au contact prolongé avec l'eau.

**Cartouches à disque en céramique:** Une assurance à vie contre l'égouttement.

**Bec rigide/orientable inversible sur place :** ajustement facile sur place.

**Sans Plomb :** Le robinet contient en moyenne moins de 0,25 % de plomb par rapport au poids total.

**SUGGESTED SPECIFICATION:**

Le robinet espacé à deux poignées doit comporter un corps de robinet en laiton coulé avec raccords en cuivre de 8 po (203 mm). Doit comporter un jet non aéré de 0,29 gpm (1,3 l/min) avec compensation de pression, à l'épreuve du vandalisme. Poignées à lame métallique anti-vandalisme. Doit également comporter des cartouches à disque en céramique 1/4 de tour sans rondelle. Doit également comporter un bec en col de cygne rigide/pivotant, inversible sur place. Le robinet est le modèle American Standard numéro 6540174.002.



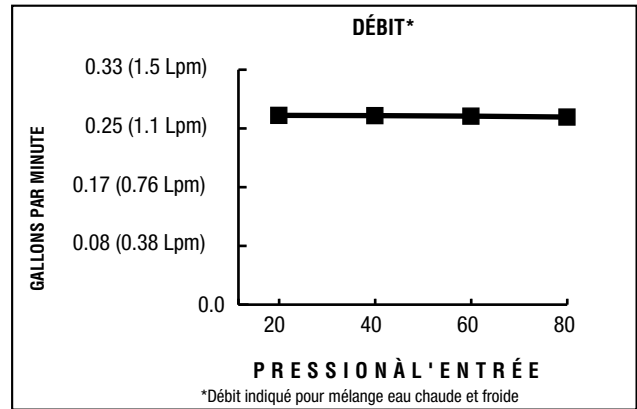
# MONTERREY<sup>MC</sup> 0,29 GPM (1,3 LPM)

## ROBINET DE LAVABO ESPACÉ DE 8 po (203 MM) À DEUX POIGNÉES AVEC BEC COL-DE-CYGNE

### CODES ET NORMES :

Ces produits respectent ou surpassent les codes et normes suivants :

ANSI A117.1  
ASME A112.18.1  
CSA B 125  
IAPMO (cUPC)  
NSF 61/Section 9 and Annex G



Numéro du produit	Description	Finis
		Chrome poli
		002
6540174	Robinet de lavabo à espacé avec bec en col de cygne rigide/pivotant, inversible sur place. Débit de 0,29 gpm/1,3 lpm jet anti-vandalisme non aéré à pression compensée. Poignées à levier anti-vandalisme. Sans renvoi et sans bonde mécanique.	



ACCÈS FACILE B651.12